

Contracer CV-2100

Série 218 -Sistema de Medição do Contorno

Este Instrumento de Medição do Contorno está desenhado para a realização "fácil de usar" e "rápidas" medições.

O Contracer CV-2100N4 e o CV-2100M4 oferecem as seguintes vantagens:

- Medição abrangente do contorno com rapidez e facilidade
- Movimentação rápida em Z2 graças a um pega rápida e de fácil utilização. [Tipo M4]
- Auto -execução e medição multi ponto com a nova função de subida e descida da ponta.
- Curso do eixo -X até 20mm/s através de controlador Jog Shuttle.
- Podem ser realizadas medições simples ou para programas de peças com o software FORMTRACEPAK.
- Avaliação automática, melhor ajustamento (best fit) de contornos, comparação CAD e muitas mais características de série.
- CV-2100M4 com pega rápida, montado em base de granito.
- CV-2100 N4 opcionalmente pode ser montado sobre uma base de granito, com uma coluna manual.
- Painel de controlo frontal centralizado



CV-2100M4

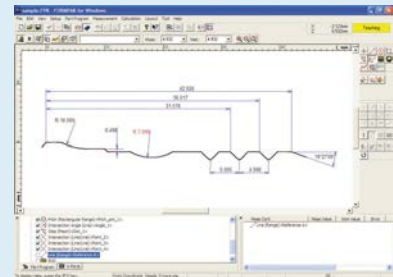


CV-2100N4

Especificações

Intervalo de medição	Z1 = 50mm X = 100mm
Velocidade de medição	0,02 - 5 mm/s
Velocidade de deslocação	X = 0 - 20 mm/s
Exactidão	X = (2,5 + 0,02L) μm [L: Curso (mm)] Z1 = (2,5 + 10,1H) μm [H: Altura de Medição a partir da posição horizontal (mm)]
Retitude transversal	2,5 μm / 100 mm
Tipo de Coluna	Tipo de Coluna

Software	FORMTRACEPAK <ul style="list-style-type: none">- Possibilita o controlo das condições de medição para uma medição automática eficiente.- O estudo do contorno (perfil) pode ser efectuado utilizando os estudos standard para diferentes níveis, ângulos, passos e tolerâncias de contornos.- É possível a criação de um certificado de calibração personalizado, dando assim resposta a requisitos particulares.
----------	--



FORMTRACEPAK



Consulte o folheto CV-2100



Digitalize o código QR e assista aos vídeos dos nossos produtos no YouTube

Contracer CV-2100

Série 218 - Sistema de Medição do Contorno

Especificações e acessórios

Especificações Adicionais

Acessórios opcionais: Outros acessórios standard e opcionais encontram-se enumerados posteriormente em secção separada para acessórios e pontas.

Acessórios opcionais

Ref.	Descrição
218-001	Mesa de Coordenadas Gama XY : 100x50 mm
218-003	Torno rotativo (modelo serviço pesado)
178-023	Isolamento de vibrações -manual
218-042	Base com coluna para CV-2100N4, for CV-2100N4

Modelo	CV-2100N4	CV-2100M4
Ref.	218-613D	218-633D
Curso vertical eixo- Z2 (mm)	-	350
Intervalo de medição do eixo -Z1 [mm]	50	50
Tipo de coluna eixo -Z2	Opcional: Manual	Manual: Rápido Movimento subida e descida, avanço fino
Intervalo medição eixo- X1 [mm]	100	100



Base com coluna 218-042 -Opcional



CV-2100 Ponta com função subida e descida



CV-2100M4 com coluna e pega rápida



Movimentação fácil e rápida em Z2

Contracer CV-3200 e CV-4500

Série 218 - Instrumentos de Medição de Contorno

Instrumentos de medição do contorno com alta exactidão e semiautomáticos, equipados com o poderoso software FORMTRACEPAK.

O Contracer CV-3200 apresenta as seguintes vantagens:

- Enorme gama de medição standard com Z=60mm.
- A troca fácil das pontas-estilete magnéticas proporciona uma grande flexibilidade.
- O CV-3200 proporciona uma excelente exactidão e resolução nas medições no eixo-Z1.
- A elevada velocidade para posicionamento, reduz o tempo total necessário para efectuar a medição.
- Com rotina de calibração completamente automática.

O Contracer CV-4500 apresenta as seguintes vantagens:

- Possui um sistema de dupla ponta para medição ascendente/descendente em contornos de dupla face.
- A variação da força de medição é controlada pelo software FORMTRACEPAK.
- A troca fácil das pontas-estilete magnéticas proporciona uma grande flexibilidade.
- O CV-4500 proporciona a mais alta exactidão e resolução possível.
- Os eixos motorizados possuem elevada velocidade para posicionamento.
- O sistema de dupla ponta possui uma rotina de calibração completamente automática.



Contracer CV-3200
(CV-4500 equipado com duplo sistema de pontas)



Unidade de avanço CV-3200



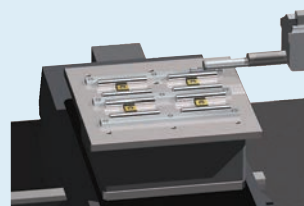
Unidade de avanço CV-4500

Especificações

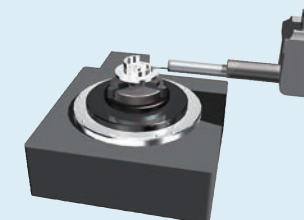
Transversal	Z2 = 300 mm / 500 mm / 700 mm
Intervalo de medição	Z1 = 60 mm X = 100 mm / 200 mm
Velocidade de medição	0,02 - 20 mm/s
Velocidade deslocação	X = 0 - 80 mm/s Z2 = 0 - 30 mm/s
Exactidão	X = (0,8+0,01L) µm (modelo S4, H4, W4) X = (0,8+0,02L) µm (modelo S8, H8, W8) [L : Curso (mm)] CV-3200 : Z1 = (1,6+I2HI/100) µm CV-4500 : Z1 = (0,8+I2HI/100) µm [H : Altura relativa à posição horizontal (mm)]
Gama da inclinação	±45°
Força de medição	CV-3200 : 30 mN CV-4500 : 10, 20, 30, 40, 50 mN (software controlled)
Software	FORMTRACEPAK

Especificações Adicionais

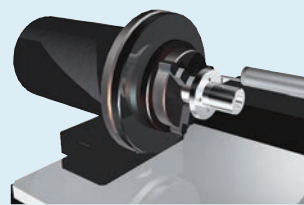
Accesórios opcionais	Outros acessórios standard e opcionais encontram-se enumerados posteriormente em secção separada para acessórios e pontas.
----------------------	--



Eixo -Y opcional - 178-097



Platina Giratória opcional #1 - 12AAD975



Platina Giratória opcional #2 - 178-078

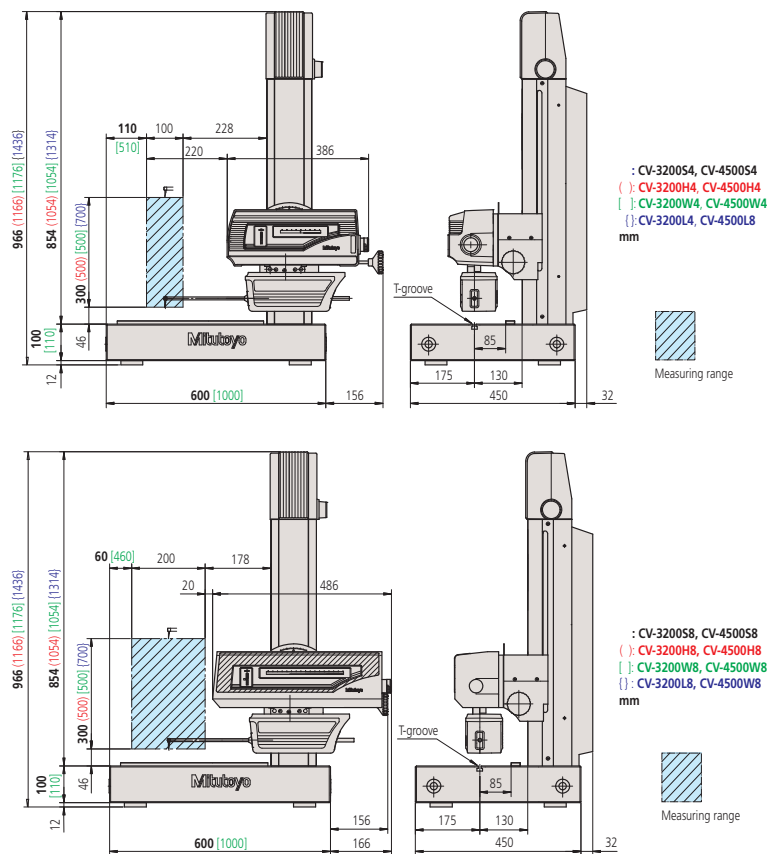


Consulte o folheto CONTOUR MEASUREMENT

Contracer CV-3200 e CV-4500

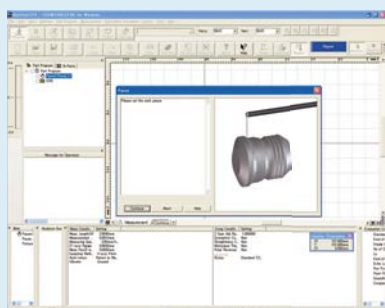
Série 218 - Instrumentos de Medição do Contorno

Dimensões e especificações

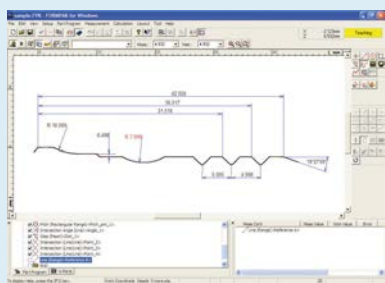


Especificações

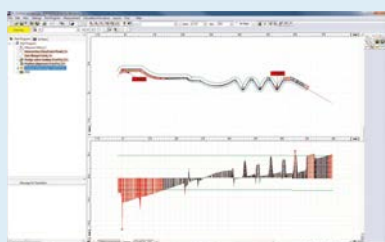
- Software**
- FORMTRACER**
- Possibilita o controlo de todos os eixos, eixo-Y motorizado e mesa rotativa opcional, para uma medição automática eficiente.
 - O estudo da rugosidade e do contorno (perfil) podem ser efectuados utilizando os estudos standard para diferentes níveis, ângulos, passos e tolerâncias de contornos.
 - É possível a criação de um certificado de calibração personalizado, dando assim resposta a requisitos particulares.



Ecrã de controlo da medição



Ecrã de análise do contorno



Comparação do Contorno

FORMTRACEPAK

CV-3200

Modelo	CV-3200S4	CV-3200H4	CV-3200W4	CV-3200L4
Ref.	218-481-10D	218-482-10D	218-483-10D	218-484-10D
Intervalo medição eixo-X1 [mm]	100	100	100	100
Curso vertical (mm)	300	500	500	700
Dimensões da base em granito (CxL) [mm]	600x450	600x450	1000x450	1000x450

Modelo	CV-3200S8	CV-3200H8	CV-3200W8	CV-3200L8
Ref.	218-486-10D	218-487-10D	218-488-10D	218-489-10D
Intervalo medição eixo-X1 [mm]	200	200	200	200
Curso vertical (mm)	300	500	500	700
Dimensões da base em granito (CxL) [mm]	600x450	600x450	1000x450	1000x450

CV-4500

Modelo	CV-4500S4	CV-4500H4	CV-4500W4	CV-4500L4
Ref.	218-441-10D	218-442-10D	218-443-10D	218-444-10D
Intervalo medição eixo-X1 [mm]	100	100	100	100
Curso vertical (mm)	300	500	500	700
Dimensões da base em granito (CxL) [mm]	600x450	600x450	1000x450	1000x450

Modelo	CV-4500S8	CV-4500H8	CV-4500W8	CV-4500L8
Ref.	218-446-10D	218-447-10D	218-448-10D	218-449-10D
Intervalo medição eixo-X1 [mm]	200	200	200	200
Curso vertical (mm)	300	500	500	700
Dimensões da base em granito (CxL) [mm]	600x450	600x450	1000x450	1000x450